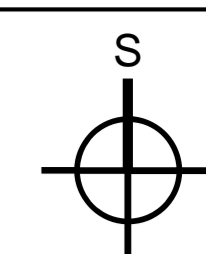
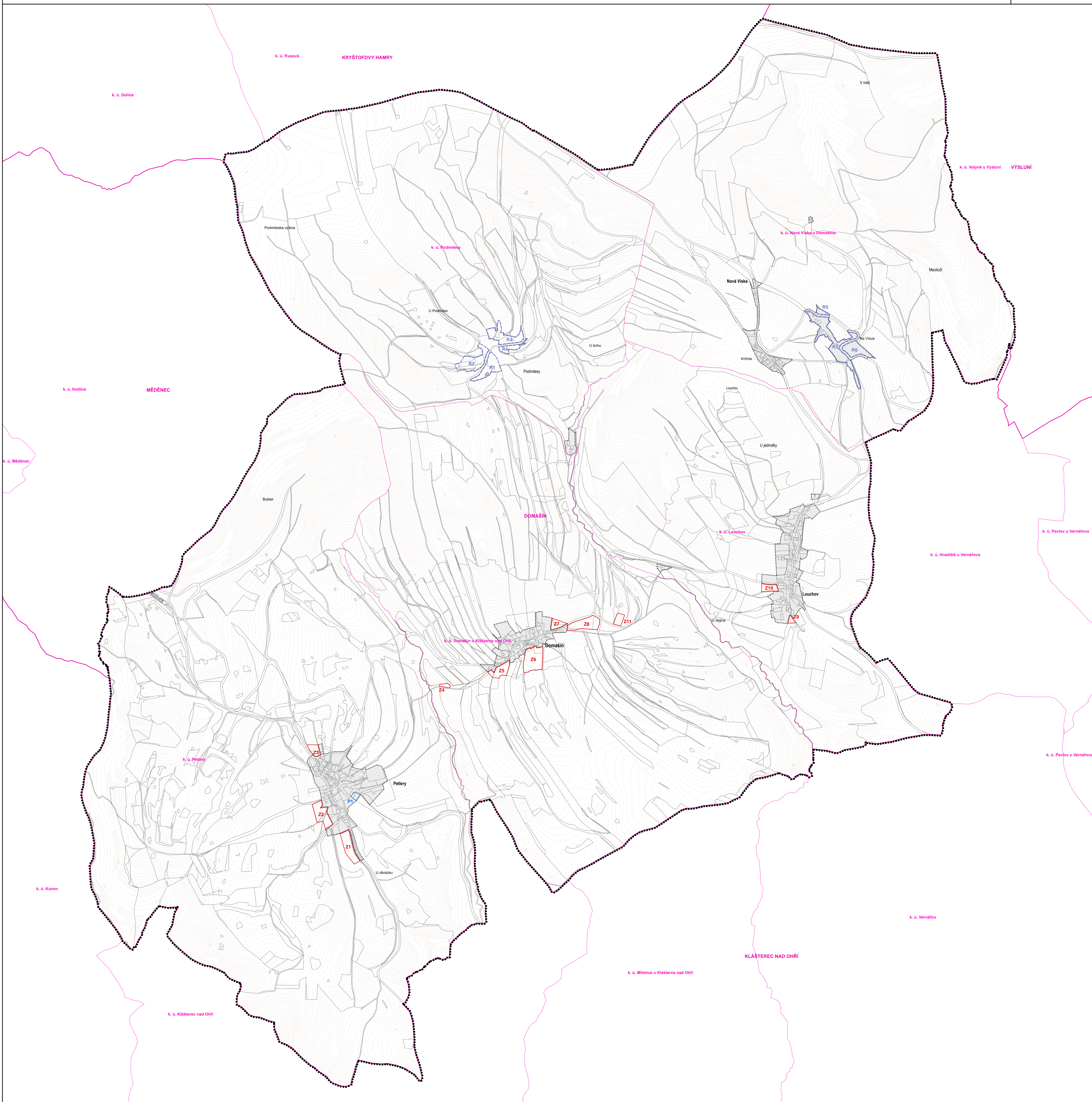
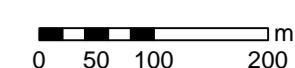


ÚZEMNÍ PLÁN DOMAŠÍN

VÝKRES ZÁKLADNÍHO ČLENĚNÍ ÚZEMÍ



1:5 000



LEGENDA

PRVKY MAPOVÉHO DÍLA

- hranice obce a její název
- hranice katastrálního území a jeho název
- polohopis - digitální katastrální mapa
- výškopis - vrstevnice v intervalu 2 m
- Vrstv místní názvy

VYMEZENÍ ÚZEMÍ

- hranice řešeného území - správní území obce Domašín
- hranice zastavěného území

URBANISTICKÁ ANALÝZA A KONCEPCE

- hranice zastavitelné plochy
- hranice plochy přestavby
- hranice územní rezervy

ZÁZNAM O ÚČINNOSTI

Správní orgán příslušný k vydání Územního plánu Domašín: Zastupitelstvo obce Domašín	
Číslo jednací:	
Datum vydání:	
Datum nabytí účinnosti:	
Oprávněná osoba: Štěpánka Lišková	
Funkce: starostka	
Podpis:	
Pořizovatel: Obec Domašín, Loučov 20, 431 51 Domašín	
Oprávněná osoba pořizovatele: Ing. Renata Perglerová	
Funkce: externí pořizovatel na základě mandátní smlouvy	
Přepis:	

Zhotovitel:	ATELIÉR KNO Ing. Tomáš BERNÁŠEK Nerudova 372 432 01 Kadaň
Opisovatel:	Opisovatel: Ing. Tomáš BERNÁŠEK, ČKA 02678
Opisovatel:	Opisovatel: Obec Domašín, Loučov 20, 431 51 Domašín, určení zastupitel: Štěpánka LIŠKOVÁ
Opisovatel:	Opisovatel: Obec Domašín, Loučov 20, 431 51 Domašín, odpovědná osoba: Štěpánka LIŠKOVÁ
Název výkresu:	ÚZEMNÍ PLÁN DOMAŠÍN
Název výkresu:	VÝKRES ZÁKLADNÍHO ČLENĚNÍ ÚZEMÍ
Číslo výkresu:	3.a.1
Formát: 1:5 000	Číslo parčí:
Datum: 04/2016	
Formát: 1180 x 1600 mm	
Číslo zakázky: A09	